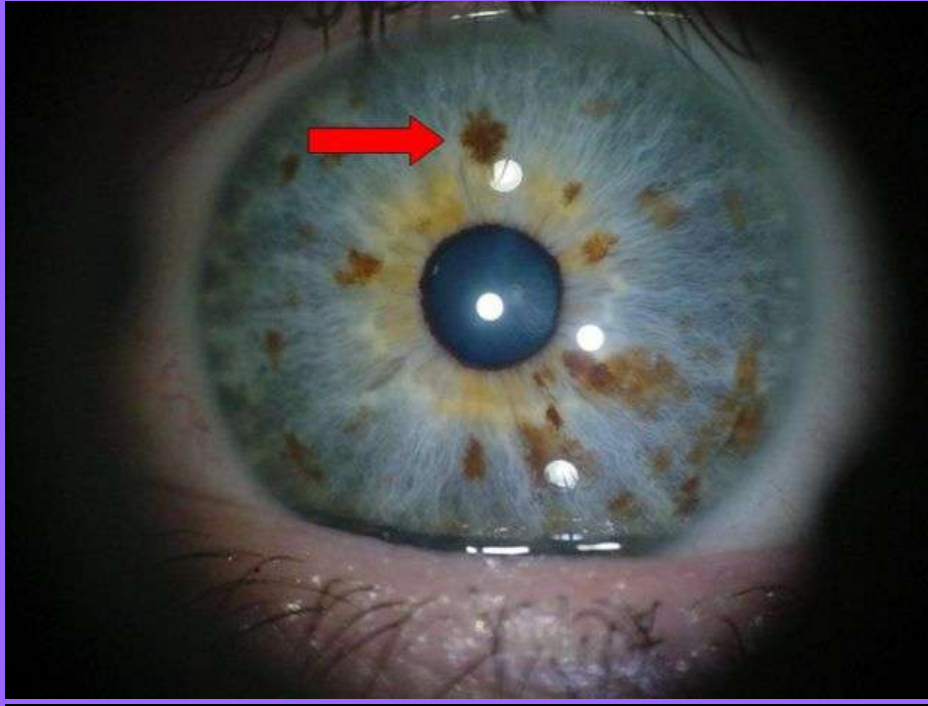


## **Personalidade tipo jóia**



- Analíticos
- Mentais
- Previsíveis
- Intelectuais
- Capacidade de observação
- Comunicação verbal
- Perguntam muito
- Gostam de conhecer
- Difíceis de lidar
- Podem interromper aos demais
- Teimosos
- Possuem argumentos fortes
- Difíceis de mudar
- Inflexíveis
- Dominadores
- Perfeccionistas
- Racionais
- Organizados
- Detestam contratempos e mudanças bruscas
- Pensam muito antes de fazer ou dizer qualquer coisa
- São intolerantes com pessoas fracas, irresponsáveis ou emotivas
- Críticos
- Exigentes consigo e com os outros
- Meticulosos
- Inteligentes

- **Competitivos( querem sempre ser os melhores)**
- **Não gostam de perder**
- **Capacidade inata para dirigir,comandar empresas**
- **Dão sustentação equilibrada para a sociedade**
- **Se não fosse elas o caos reinaria**
- **Não entendem muito a linguagem corporal,emocional por não ser linear e lógica**
- **Seu aprendizado na vida é aceitar e aprender a se conectar com o seu lado emocional.**
- **E ... o que é o lado emocional se não o lado mutável,inexplicável, imprevisível que foge a todo padrão estabelecido ???**
- **Veio ao mundo colaborar com a estruturação e organização !!!**